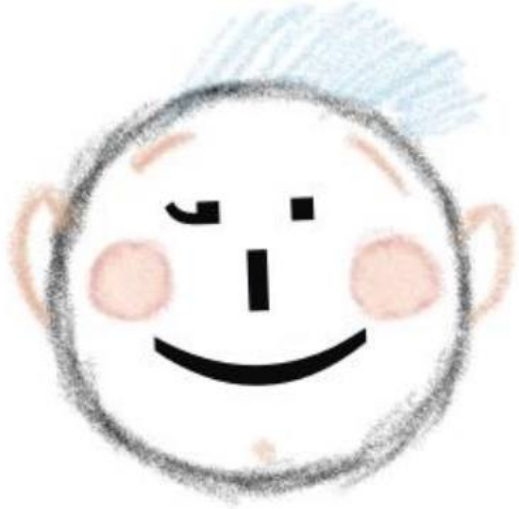


(радио)

ВАНЯ

ВЕСЕЛОЕ РАДИО для серьезных людей



**Веселое, легкое
радио!**



(радио)

ВАНЯ

ВЕСЕЛОЕ РАДИО
для серьезных людей

**С серьезной и
полезной
информацией!**



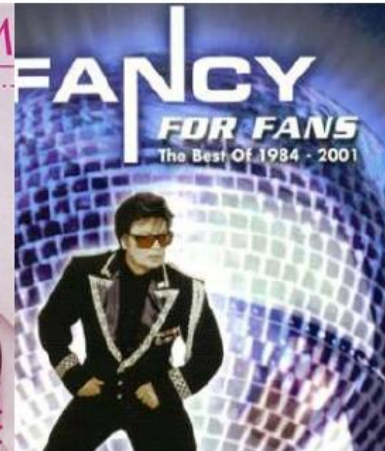
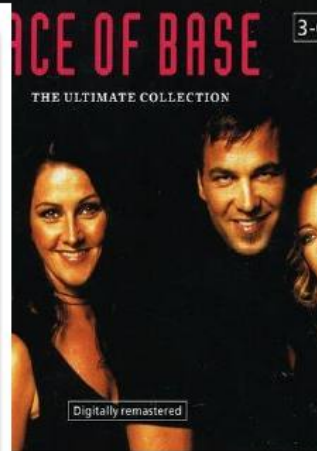
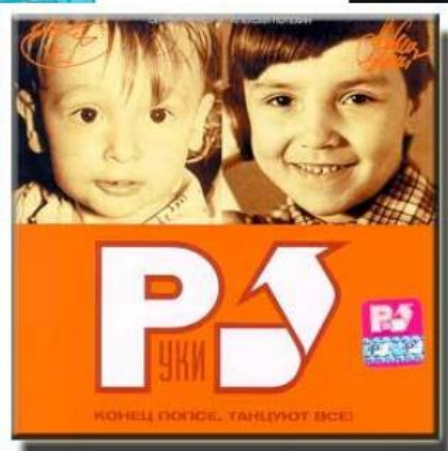
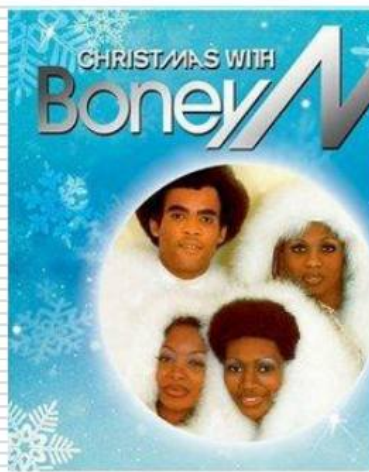
(радио)

ВАНЯ

ВЕСЕЛОЕ РАДИО
для серьезных людей



На «Радио ВАНЯ» звучат только яркие, заводные, веселые отечественные и зарубежные хиты от 80х и до наших дней



(радио)

ВАНЯ

ВЕСЕЛОЕ РАДИО для серьезных людей

**Это станция, прежде всего, для мужчин
в расцвете сил и лет!**



**60% слушателей Радио
ВАНЯ – это Мужчины**

**Более половины
аудитории – слушатели
в возрасте
20-49 лет**

в регионах России

Источник данных:
R'Index. Январь – Декабрь '12. Тольятти и Комкон. ЛО и МО 2012

(радио)

ВАНЯ

ВЕСЕЛОЕ РАДИО для серьезных людей

в регионах России

Аудитория Радио ВАНЯ

**% от
населения**

Среднесуточная аудитория

ок 10%

Аудитория в неделю

ок 25%

Аудитория в месяц

ок 35%



**Каждый 4-ый житель
региона, где играет
Радио ВАНЯ
хотя бы раз в неделю
слушает его!**

(радио)

ВАНЯ

ВЕСЕЛОЕ РАДИО
для серьезных людей

в Московской области

Большая часть слушателей – автомобилисты,
многие из них считают это своим хобби!



- 9 из 10 слушателей - владельцы авто!!!
- 6 из 10 – слушают Радио ВАНЯ в машине!

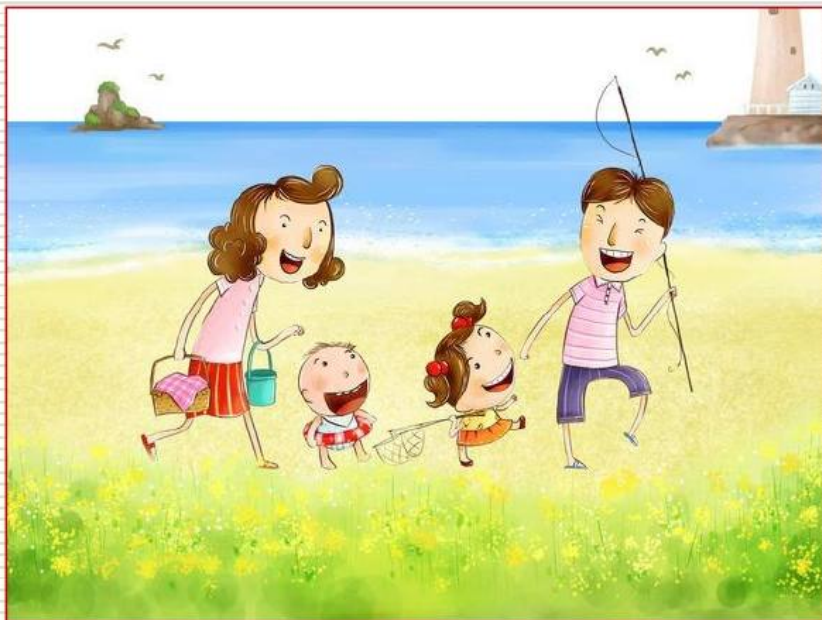


(радио)

ВАНЯ

ВЕСЕЛОЕ РАДИО
для серьезных людей

в Ленинградской области



7 из 10 слушателей –
люди семейные
У 40% - есть дети!

(радио)

ВАНЯ

ВЕСЕЛОЕ РАДИО
для серьезных людей

в регионах России



- 40% людей с доходом В, С хотя бы раз в неделю слушают Радио ВАНЯ

- 40% аудитории Радио ВАНЯ водят автомобиль лично



- Среди тех, кто отдыхает за границей, каждый 5-ый слушает Радио Ваня

(радио)

ВАНЯ

ВЕСЕЛОЕ РАДИО для серьезных людей

Ленинградская область

Тольятти

Смоленск

Московская область

Великий Новгород

Новосибирск

Ковров

Иваново

Междуреченск

Сочи

Орел

Благовещенск

Вышний Волочек

Мурманск

Ухта

Буденновск

Новоалександровск

Ставрополь

Арзамас

Великие Луки

Салават

.....

Радио ВАНЯ покоряет города!

